

Open Source Lösung

## Mitarbeiterportale - Enterprise Portale mit Liferay



Mit Portalen arbeiten - verbindet

## Portale

Portale bilden heute zentrale Kommunikationsschnittstellen in Unternehmen für Mitarbeiter und externe Partner wie Lieferanten und Kunden. Enterprise Portale verknüpfen interne sowie externe Webseiten, Dienste und Anwendungen. Über zugewiesene Rollen- und Benutzerrechte erhält der Anwender individuell auf ihn zugeschnittene Informationen, für ihn relevante Anwendungen, Transaktionsmöglichkeiten, Kommunikations-tools und Services.

### Enterprise Portal

Das Enterprise Portal kann so angepasst werden, dass es als eine einzige Applikation empfunden wird, die den gesamten Informationsbedarf und die Anforderungen am Arbeitsplatz abdeckt. Anwender brauchen sich nicht mehr in unterschiedliche Oberflächen einzuarbeiten und sich auch nicht darum zu kümmern, wie sie Daten aus einer Anwendung in eine andere übertragen.

Die meisten Abläufe und Prozesse innerhalb Ihres Unternehmens eignen sich hervorragend zur Steuerung durch Software. Die erforderliche Flexibilität innerhalb der Prozesse wird heute am effektivsten durch webbasierte Anwendungen erreicht. Die Sammlung der prozessoptimierenden Anwendungen in einem Enterprise Portal stellt den zentralen Zugang für die Mitarbeiter über einen Webbrowser sicher.

Enterprise Portale stellen eine Vielzahl mächtiger Funktionen zur Verfügung, migrieren Daten aus Fremdanwendungen, binden sie ins Portal ein und nutzen sie für die Prozessgestaltung.



Portale öffnen den Ausblick

### Was bietet Ihnen ein Enterprise Portal

- ▶ Dokumentenorientierter Ansatz
- ▶ Integration bestehender Anwendungen
- ▶ Personalisierung
- ▶ Granulare Rechteverwaltung
- ▶ Rollenkonzept
- ▶ Volle Internet-/Intranet-Integration
- ▶ Workflow- und Groupware-Funktionalitäten
- ▶ Umfangreiches Content Management System
- ▶ Plattformunabhängig und skalierbar
- ▶ Ausgereifte Replikationstechnologie

### Mitarbeiterportal B2E

Ein Mitarbeiterportal ist eine Anwendung, die mittels Internet-Browser sämtliche Informationen, Prozesse und Applikationen eines Unternehmens auf einer gemeinsamen und einheitlichen Oberfläche bündelt und allen Mitarbeitern personalisiert zur Verfügung stellt, jederzeit und überall. Informationen, die zur Verrichtung der täglichen Arbeit benötigt werden, können vom Mitarbeiter schnell und aktuell über das Mitarbeiterportal beschafft und weitergegeben werden. Betriebliche Arbeitsabläufe und administrative Aufgaben werden durch Geschäftsanwendungen und entsprechende Services effizient unterstützt.

Ziel des Mitarbeiterportals ist es, die Verständigung und verschiedenen Wechselbeziehungen zwischen Unternehmen und Beschäftigten zu unterstützen, zu vereinfachen und zu verbessern. Sie werden als Instrument für die Mitarbeiterführung und -motivation eingesetzt.

## Unsere Lösung für Ihre Portalanforderungen

Liferay Portal ist ein javabasiertes Open Source Produkt und lizenzkostenfrei. Es eignet sich in Ihrem Unternehmen als Mitarbeiterportal und prozessorientiertes Enterprise Portal.

Liferay Portal beinhaltet, neben einem Content- und Dokumenten Management System, einen Onlineshop, zahlreiche Portal-Anwendungen, Groupware-Funktionalitäten und Schnittstellen. Liferay Portal lässt sich sehr gut an das Corporate Design Ihres Unternehmens anpassen. Mit einer hervorragenden Architektur ist Liferay das am häufigsten eingesetzte Open Source Portalframework. Global greifen mehr als 2000 Unternehmen laut dem Analyst Gartner auf Liferay zurück, darunter Versicherungen und internationale Organisationen.

### Entwicklergemeinde

Die Entwicklergemeinde von Liferay ist sehr groß. Zahlreiche Anwender tauschen sich täglich in Foren aus. Sie helfen sich gegenseitig bei der Entwicklung eigener Portlets oder bei der Integration von Fremdanwendungen. Somit ist Liferay eine sehr dynamische Software, die sich ständig durch Weiterentwicklung verbessert.

## Funktionen und Nutzen von Liferay Portal

### Out of the box Tool

Liferay Portal stellt mehr Portlets zur Verfügung als jedes andere Portal auf dem Markt. Mit mehr als 80 Portlets lässt es sich an Ihre Arbeitsumgebung ideal anpassen.

### Integration von Applikationen über Portlets

In Liferay kann in kurzer Zeit jede Anwendung über sog. Portlets eingebunden werden. Liferay Portal unterstützt die anerkannten Portlet-Standards JSR-168 und 286. Der Zugriff auf die verschiedenen Portlets wird zentral über die Benutzer- und Rechteverwaltung gesteuert. Auf Anforderung unserer Kunden entwickeln wir weitere Schnittstellen, auch an SAP-Anwendungen.

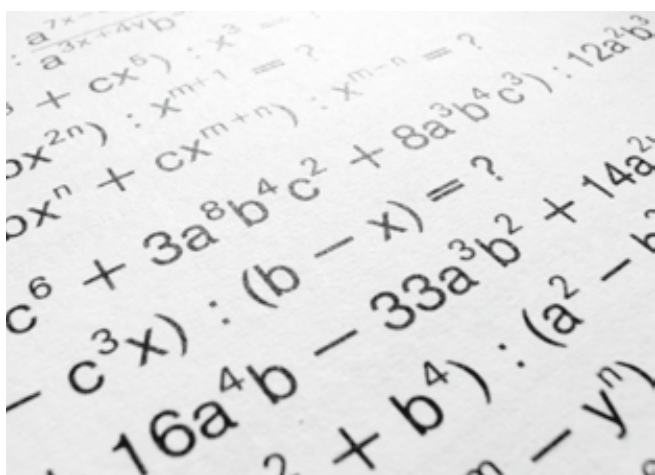
### Content und Dokumenten Management

Liferay Portal beinhaltet ein Content Management System, mit dem Sie Internetseiten und multimediale Inhalte erstellen und veröffentlichen können. Das Content Management System basiert auf XML- und XSL-Technologien. Ein rollenbasierter Workflow unterstützt den Publikationsprozess von der Erstellung der Inhalte über deren Freigabe bis hin zur Versionierung. Liferay verfügt über ein Dokumenten Management. Damit kann z.B. ein Unternehmen seinen Mitarbeitern Formatvorlagen oder Quartalsberichte zentral zur Verfügung stellen. Das Dokumenten Management verfügt über eine Versionskontrolle, sodass ältere Versionen eines Dokuments jederzeit zurückverfolgt werden können.

### Dynamisches Drag & Drop

Liferay Portal ist das erste Portal mit einer dynamischen Drag & Drop Eigenschaft, wodurch Ihren Mitarbeitern eine intuitive und einfache Bedienung ermöglicht wird.

## Funktionen Liferay Portal



- ▶ Integration von Anwendungen über Portlets
- ▶ Personalisierung
- ▶ Single Sign-on
- ▶ Collaboration
- ▶ Workflow- und Groupware-Funktionalitäten
- ▶ Integriertes Content Management System
- ▶ Integriertes Dokumenten Management
- ▶ Mehrsprachige Benutzerführung
- ▶ Flexibel anpassbares Layout
- ▶ Benutzer- und Rechteverwaltung
- ▶ Serviceorientierte Architektur (SOA)
- ▶ Flexible Unterstützung von J2EE-Servern und Datenbanken

## Personalisierung

Die Bedienungsoberfläche von Liferay Portal können Sie mit Hilfe von "Drag & Drop" an Ihre Wünsche und Bedürfnisse anpassen. Als Administrator steuern Sie die Navigation, können Portlets hinzufügen, anpassen oder entfernen und die Portlet-Fenster im gewünschten Layout anordnen. Sie können die Benutzer des Portals dazu berechtigen, ihre persönlichen Arbeitsbereiche individuell anzupassen.

## Mit einfachen Klicks konfigurieren

Eine schnell reagierende Schnittstelle macht Liferay Portal für jeden in Ihrem Unternehmen äußerst leicht und angenehm in der Anwendung. Zeitraubendes Ändern eines Seitenlayouts, Hinzufügen neuer Anwendungen und Inhalte werden mit einfachen Klicks erledigt. Das „look and feel“ einer Seite kann durch den Mitarbeiter komfortabel geändert werden.

## Single Sign-on

Bei der großen Anzahl von Anwendungen, die ein Portal normalerweise umfasst, schränkt es die Benutzerfreundlichkeit stark ein, wenn sich der User bei jeder Anwendung erneut anmelden muss. Unterstützt ein Portal dagegen Single Sign-on, ist nur noch eine einmalige Authentifizierung am Portal nötig.

## JBPM Workflow Engine

Mit einem einfachen „Plug in“ lässt sich die jBPM Workflow Engine ins Portal integrieren. Nach der Analyse der Geschäftsprozesse können vielschichtige interne Prozesse des Unternehmens und die Interaktionswege mit externen Partnern im Portal abgebildet werden.

## Benutzer- und Rechteverwaltung

Die Administratoren Ihres Unternehmensportals verwalten die Benutzer, Gruppen, Rollen und Rechte über die grafische Benutzeroberfläche von Liferay Portal. Liferay synchronisiert seine Benutzerdatenbank mit externen Datenquellen, beispielsweise einer zweiten Benutzerdatenbank, einem LDAP-Server oder einem Active Directory Server.

## Mehrsprachige Benutzerführung

Liferay Portal unterstützt eine mehrsprachige Benutzerführung, d. h. Benutzer wählen ihre Sprache für die Inhalte. Die Standardfunktionen von Liferay Portal sind bereits in zahlreiche westeuropäische Sprachen übersetzt, darunter Deutsch, Englisch, Französisch und Spanisch.

## Layout frei gestalten

Ihr Corporate Design kann in das Erscheinungsbild von Liferay Portal leicht integriert werden, ohne in den Programmcode der Portalsoftware eingreifen zu müssen.

## Suche

Mit der integrierten Volltextsuche Lucene können Anwender nach allen relevanten Informationen innerhalb aller Portlets, anderen Communities und externen Anwendungen suchen und finden.

## Collaboration

Collaboration unterstützt die zielgerichtete Zusammenarbeit von Mitarbeitern, Teams und Abteilungen in ihren arbeitsteiligen Leistungsprozessen.

Je einfacher die zur Verfügung stehenden Instrumente, desto höher die Akzeptanz und die Bereitschaft der Mitarbeiter, Wissen und Informationen mit anderen zu teilen.

## Schwarzes Brett

Ein Schwarzes Brett ist eine ideale Lösung, um innerhalb einer Abteilung Gespräche zu führen und gute Ideen zu entwickeln. Wie auch bei den anderen Portlets wird durch das granuliert Rechetssystem geregelt, wer welche Informationen am Schwarzen Brett sehen und sich an der Diskussion beteiligen darf.

## Wiki

Jede Gruppe oder Community kann ihr eigenes Wiki mit wichtigen Dokumenten und relevanten Informationen aufbauen. Hinterlegt sind Rechte und Rollen, sodass jeder zu einer aktuellen Online-Enzyklopädie beitragen kann.

## Blog

Die Blogs von Liferay stellen die modernen Blogging Tools zur Verfügung. Sie ermöglichen Benutzern, Informationen weiterzugeben und Gespräche im Blog im direkten Zusammenhang zu einer Website, des Intranets, des Extranets oder eines sozialen Netzes zu führen. Ein benutzerfreundlicher Texteditor, Lesezeichen, E-Mail-Ankündigungen von Blog-Antworten und RSS sind weitere Funktionen, mit denen die Blogs ausgestattet sind.

## Forum

Das Forum ist ein zentraler Informations- und Kommunikationsknoten in Liferay.

Hier werden zu verschiedenen Themen Diskussionsbeiträge verfasst, Meinungen gepostet, Dokumente hochgeladen oder interessante Umfragen erstellt.

## Weitere Tools

Shop, Bookmarks, Page Ratings, Tagging, Wörterbuch, Spracheinstellung, Einheitsrechner, Kleiner Notizzettel, News, RSS-Feeds, Verwaltung von Umfragen, geteilte Terminkalender.

## Technik

Seit der Unterstützung von Spring, einem quelloffenen Framework, kann Liferay auf eine sehr große Anzahl von Applikationsservern sowie Datenbanken eingesetzt werden und bietet dadurch die schier unglaubliche Zahl von 700 Integrationsvarianten an. Durch die Verwendung von Tomcat ist eine für Unternehmensportale schnelle und einfache Entwicklung von Java-Portalen möglich.

### Flexible Unterstützung von J2EE-Servern und Datenbanken

Der Betrieb von Liferay Portal erfordert lediglich einen einfachen Servlet Container wie Apache Tomcat oder Caucho Resin. Liferay Portal unterstützt aber auch Multi-Tier-Architekturen auf der Basis eines Java Application Servers von Apache, BEA, Borland, IBM, JBoss, Oracle, Orion, Sun oder eines anderen Herstellers. Bei der Wahl eines Datenbanksystems ist Liferay Portal sehr flexibel und unterstützt beispielsweise MySQL, PostgreSQL, Oracle, Microsoft SQL Server und IBM DB2.

### Serviceorientierte Architektur (SOA)

Die serviceorientierte Architektur von Liferay Portal vereinfacht nicht nur die Integration, sondern ermöglicht es, Dienste, Funktionen und Komponenten zu entwickeln, die über Anwendungsgrenzen hinweg (wieder-) verwendbar sind und damit auf Dauer Kosten sparen. Liferay Portal unterstützt SOAP, WSRP, EJB und andere Web-Service-Technologien.

### Unterstützung von WSRP und WSRPv2

Der Standard Web Services for Remote Portlets beschreibt die Fähigkeit eines Portals zur Interportletkommunikation. Um Content aus portalfremden Quellen anzuzeigen, kann ein Portal dabei auf das Portlet eines anderen Portals zugreifen. Liferay stellt dafür einen WSRP-Consumer, das WSRP Proxy Portlet, zur Verfügung. Aufgrund der Kooperation mit Sun unterstützt Liferay auch WSRPv2.

### Betriebssysteme

Liferay Portal läuft unter allen Betriebssystemen - Linux, Mac OS X., Unix, Windows.

### Sicherheit

Eine sichere Datenübertragung ist durch die Unterstützung von SSL oder IPsec gegeben.

### Terracotta Integration

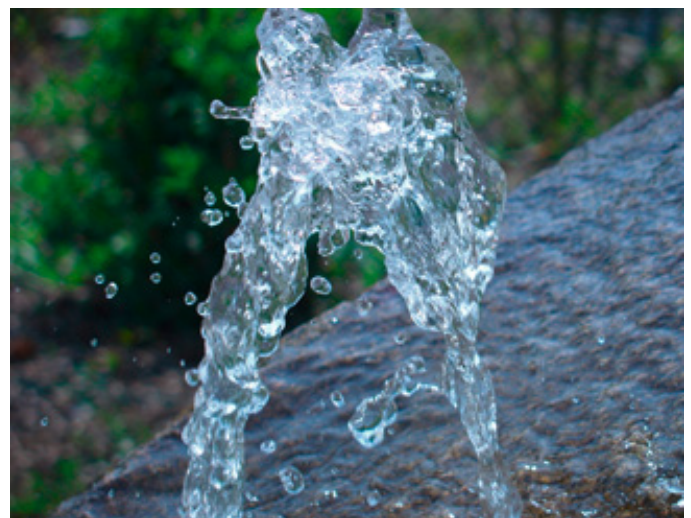
Die weltweit führenden Lösungsanbieter für Liferay und der Infrastruktur-Softwarespezialist für Enterprise-Java-Skalierbarkeit Terracotta haben sich für eine umfassende Zusammenarbeit entschieden. IT-Abteilungen profitieren von der Terracotta Integra-

tion. Sie bietet eine hohe operative Flexibilität und betriebliche Kontinuität im Hinblick auf Ihre unternehmensweiten Anwendungen.

Konkret können Unternehmen, die Liferay mit der Terracotta-Integration im Einsatz haben, über die Liferay Server in einem sicheren und dynamischen Umfang arbeiten, ohne den Verlust von Daten zu befürchten oder das Nutzungserlebnis – die sogenannte User Experience – zu gefährden. Durch die Verkürzung von Entwicklungszeit und die Verringerung der Anzahl an notwendigen Applikations-Servern und Datenbanken zur Unterstützung von Java-Infrastrukturen hilft Terracotta, die laufenden Betriebs- und Investitionskosten zu senken, die zur Unterstützung hoch verfügbarer und skalierbarer Web-Anwendungen benötigt werden.

### Wir setzen auf Open Source

Open Source Software soll jedem die Freiheit geben, sie zu benutzen, zu kopieren oder/und zu verbreiten. Entweder unverändert oder verändert, entweder kostenlos oder gegen Bezahlung. Open Source bedeutet quelloffene Software. Der Programmcode der Software wird offen gelegt und die Software kann von Programmierern verändert und zu einem neuen, ablauffähigen Programm zusammengestellt werden. Viele Open Source Produkte enthalten eine komfortable Installationsroutine und Konfigurationswerkzeuge, die sich nicht von proprietären Produkten unterscheiden. Dazu zählt besonders die Möglichkeit, eigene Anpassungen und Erweiterungen erheblich leichter implementieren zu können, da der Quellcode des Systems zugänglich ist. Die Investitionssicherheit wird erhöht durch die Verwendung offener Standards und die Herstellerunabhängigkeit. Außerdem kann das Open Source Prinzip bewirken, dass Software zuverlässiger wird und Fehler schneller beseitigt werden.



Quellcode offen für Ihre Anpassungen

**comundus ist Open Source IT-Dienstleister in Waiblingen bei Stuttgart seit 2001. Wir bieten Lösungen für den Mittelstand und öffentliche Einrichtungen in den Bereichen Intranet, Internet, Enterprise Portale, Wissensmanagement, Service Management und Individualsoftware. Wir begleiten unsere Kunden von der Beratung über Konzeption, Realisierung, Implementierung, Schulung bis zum nachhaltigen Support. Dabei sind uns gegenseitiges Vertrauen und partnerschaftlicher Umgang wichtig.**

#### **Unsere Referenzen zu Liferay Portal**

- ▶ comundus Intranet
- ▶ Thieme Verlag

#### **Unser Kooperationspartner:**



- ▶ Universität zu Köln
- ▶ Akoh Media GmbH
- ▶ Universität Duisburg-Essen
- ▶ Maple Bank